



Milieux frais et humides

# RANUNCULACEAE

Exemples de genres de nos régions :  
*Aconitum*, *Actea*, *Adonis*, *Anemone*,  
*Clematis*, *Helleborus*, *Ranunculus*...

La grande majorité des Renonculacées est toxique (alcaloïdes et hétérosides cardiotoxiques).

Aconits +++ : aconitine.  
 Renoncules, boutons d'or ◦ : proto-anémominés et saponines.

- Cuisine : ficaire (jeunes feuilles, populage (boutons floraux en câpres), nigelle (graines aromatiques).
- Médecine (homéopathie).
- Ornementation.

Ca<sup>5-15</sup> Co<sup>0-5-∞</sup> A<sup>5-10-∞</sup> G<sup>1-∞</sup>

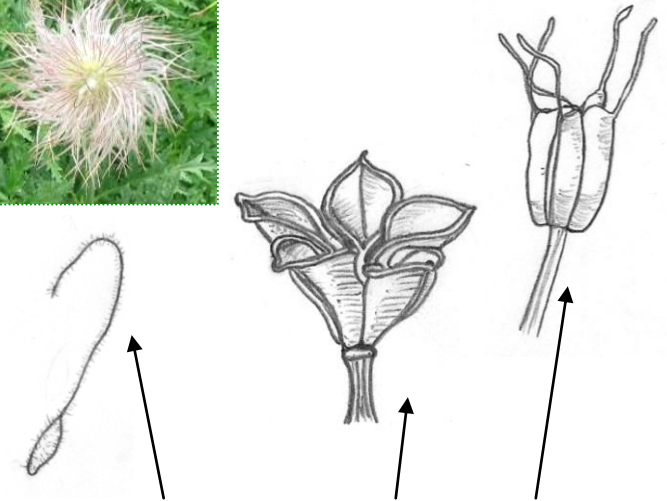
**Port** Herbacé, généralement dressée (sauf exceptions)

## Fleurs



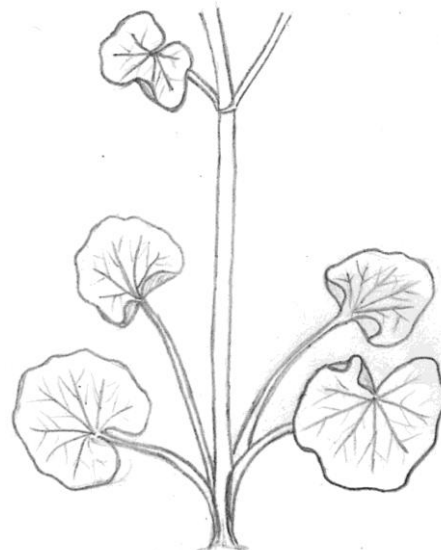
Sépales souvent de la même couleur que les pétales.  
 Pétales souvent brillants et sécrètent du nectar.  
 Nombreuses étamines libres insérées en spirales.

## Fruits



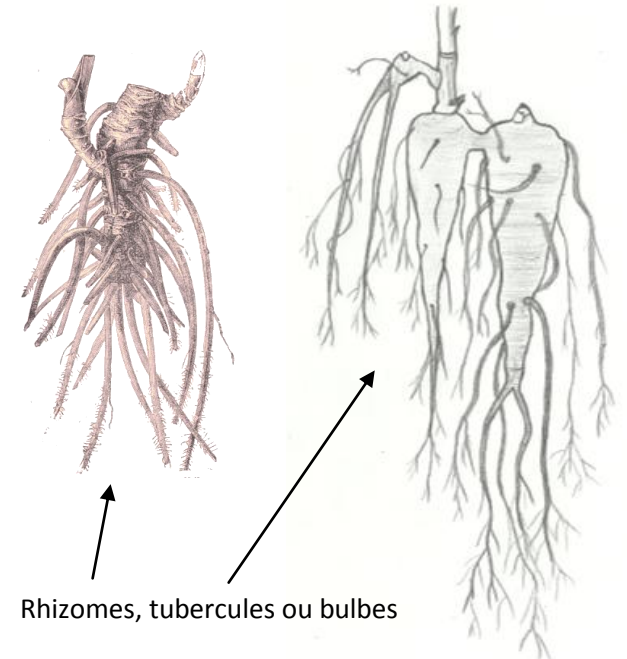
Akènes (plumeux), follicules ou capsules

## Tiges & Feuilles



Feuilles alternes et/ou en rosettes basales.  
 Souvent simples et entières. Sur une même plante, les feuilles peuvent avoir des formes variées.

## Parties Souterraines



Rhizomes, tubercules ou bulbes